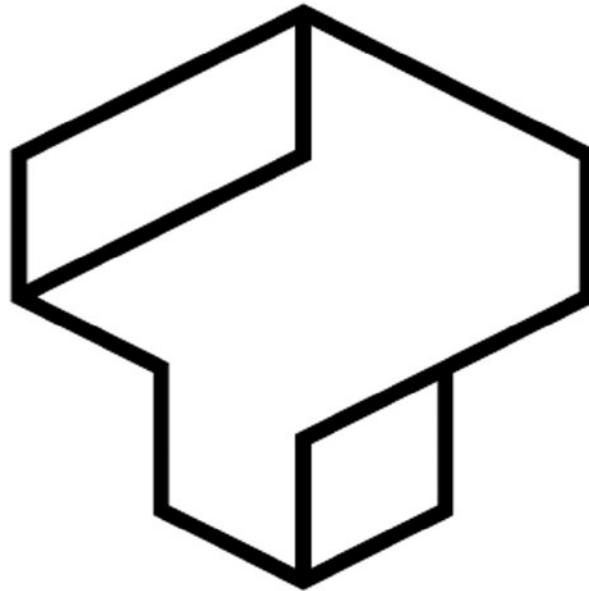
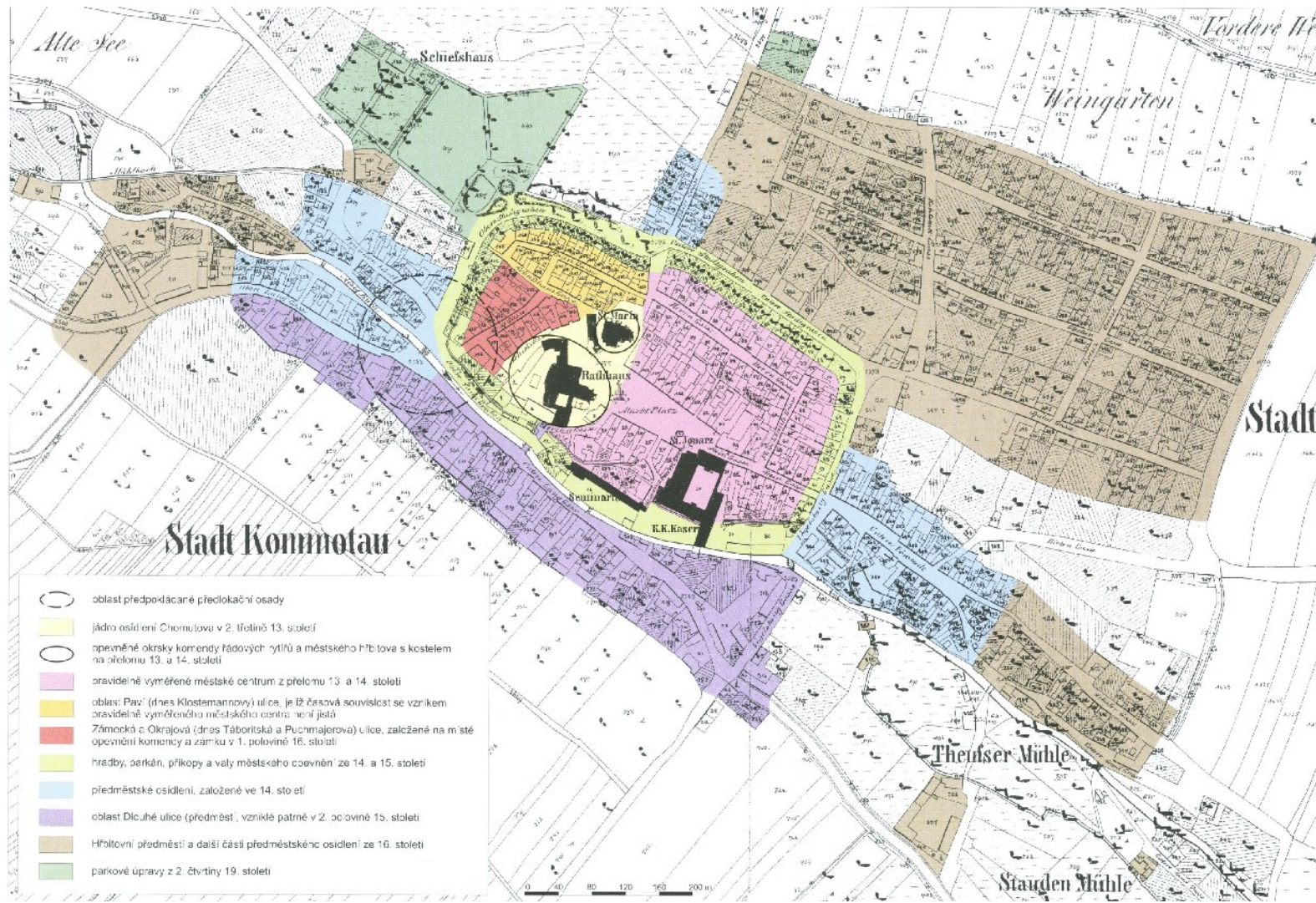


AREÁL CHOMUTOV STŘED SEVER – OKOLÍ LÁZNÍ



PROJEKTIL ARCHITEKTI 090407







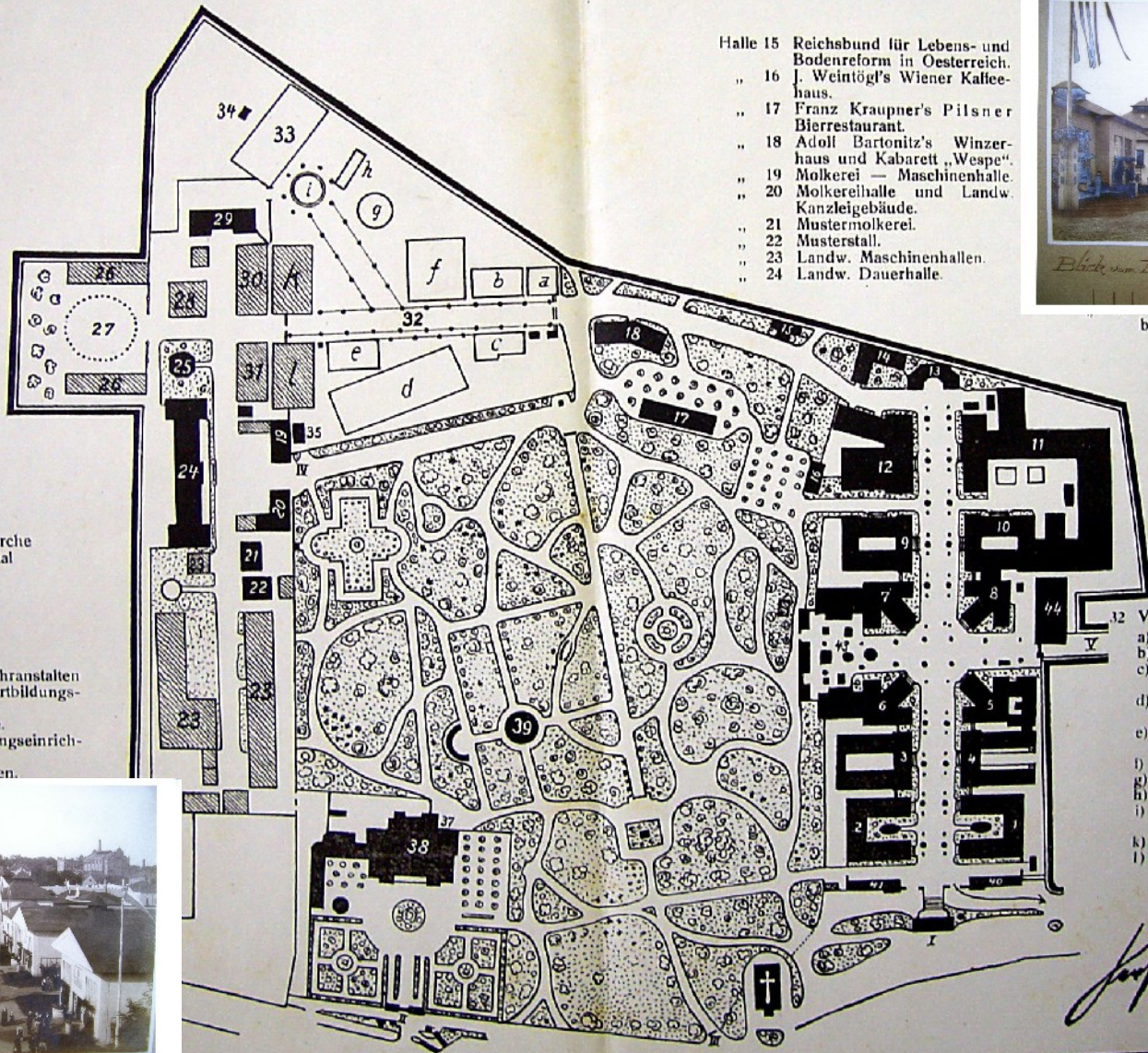




Legende

- Endgiltige Regulierungslinie.
- Grenze der I. Lanna'schen Grubenmassen.
- Abgebautes Terrain
- Blocks für offenes Bausystem.
- Blocks für geschlossenes Bausystem.

DEUTSCHBÖHMISCHE LANDESSCHAU KOMOTAU 1913



Haupteingänge:

- I. Hauptportal
- II. Stadt. Parksäle
- III. Bei der evang. Kirche
- IV. Landw. Hauptportal

Notausgänge:

- V. Jahnstraße.
- VI. Plattnerstraße.

- Halle 1 Staatl. gewerbl. Lehranstalten und gewerbl. Fortbildungsschulen.
 2 Leder — Frisere.
 3 Holz — Wohnungseinrichtungen.
 4 Holz — Spielwaren.

- Halle 15 Reichsbund für Lebens- und Bodenreform in Oesterreich.
 „ 16 J. Weintög's Wiener Kaffeehaus.
 „ 17 Franz Kraupner's Pilsner Bierrestaurant.
 „ 18 Adoll Bartonitz's Winzerhaus und Kabarett „Wespe“.
 „ 19 Molkerei — Maschinenhalle.
 „ 20 Molkereihalle und Landw. Kanzleigebäude.
 „ 21 Mustermolkerei.
 „ 22 Musterstall.
 „ 23 Landw. Maschinenhallen.
 „ 24 Landw. Dauerhalle.



Blick von Dauschitz Platz-Dankwald auf die Hauptflrasse.

bäckerei.

12 Vergnügungspark.

- a) Schnellphotographie;
- b) Taifun, das Freudenrad;
- c) Ulkhaus, das verzauberte und originelle Haus;
- d) Achterbahn, die wundervolle Luft- u. Schleifenfahrt.
- e) Palais de Danse, der rotierende Tanzsalon;
- f) Grand Hippodrom;
- g) Luftschiff-Karussell;
- h) Riesenrad;
- i) Springbrunnen;
- j) Josef Aschenbrenners Bayerisches Alpendorf.
- l) Egerländer Gmowiirtschaftshaus.



Blick auf die Hauptflrasse aus der Vogelperspektive.

Kraupner



Alte See

Gymnasium

Vordere Weinberg

Weingarten

Stadtpark

Sportplatz

Rugby-Sporthaus

Jahn-Sportplätze

Stadtschule

Marktplatz

Stadtschule

Gotha-Platz

Schieferhof

Stadtgärtner

Zichorien-Fabrik

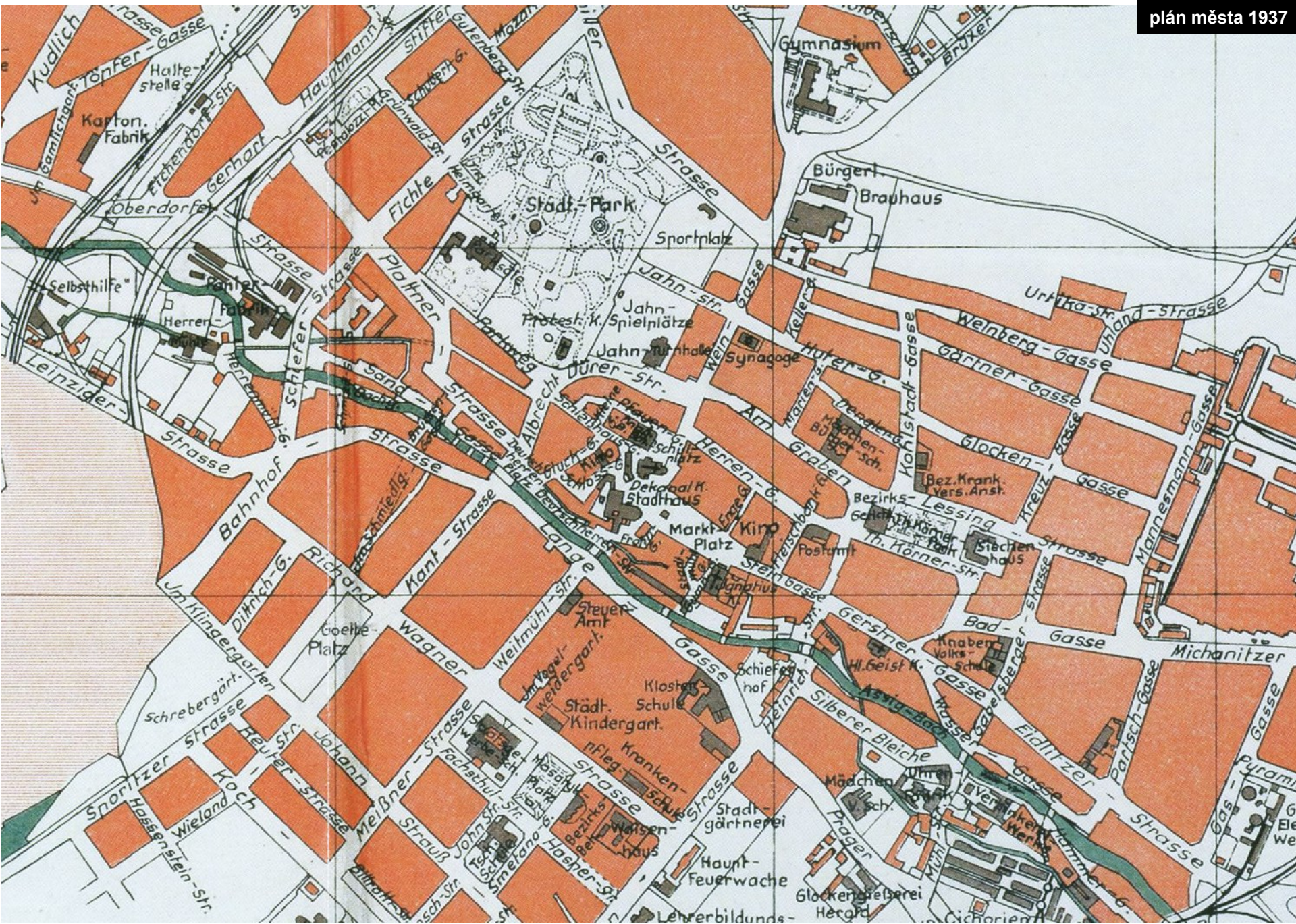
Mannmann-Röhren

Michanizer-Strasse

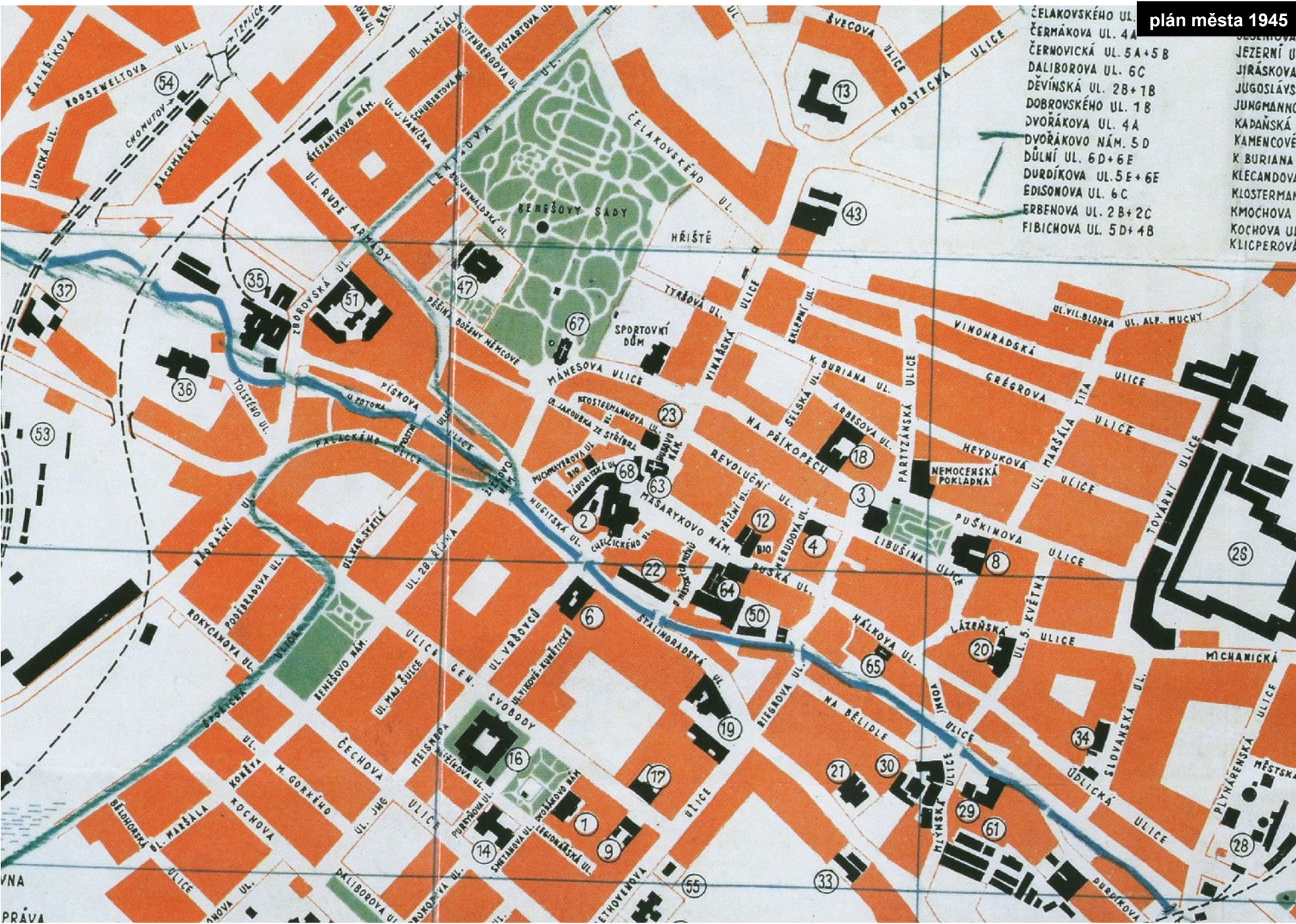
Gas

u. E. W.



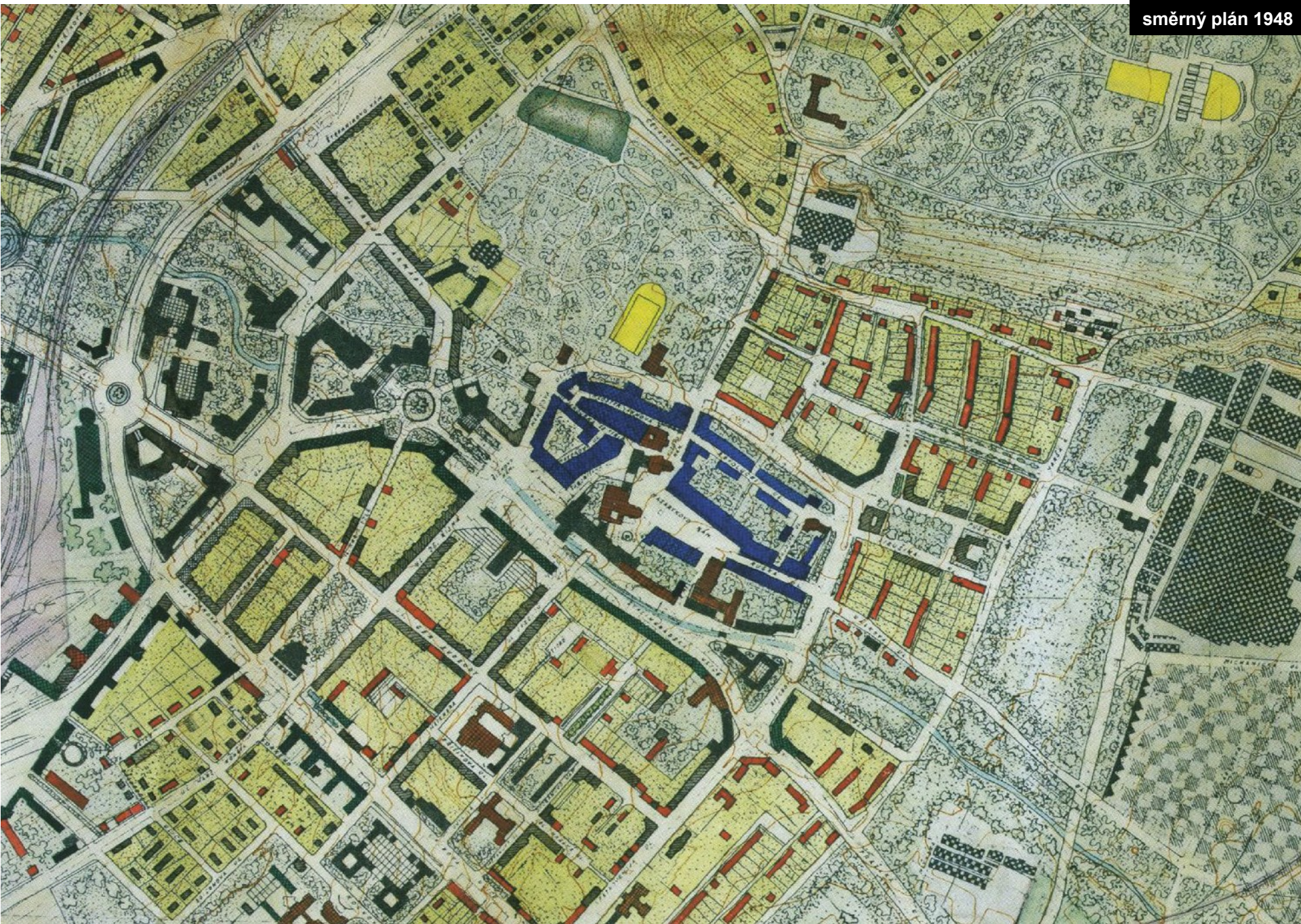


plán města 1945

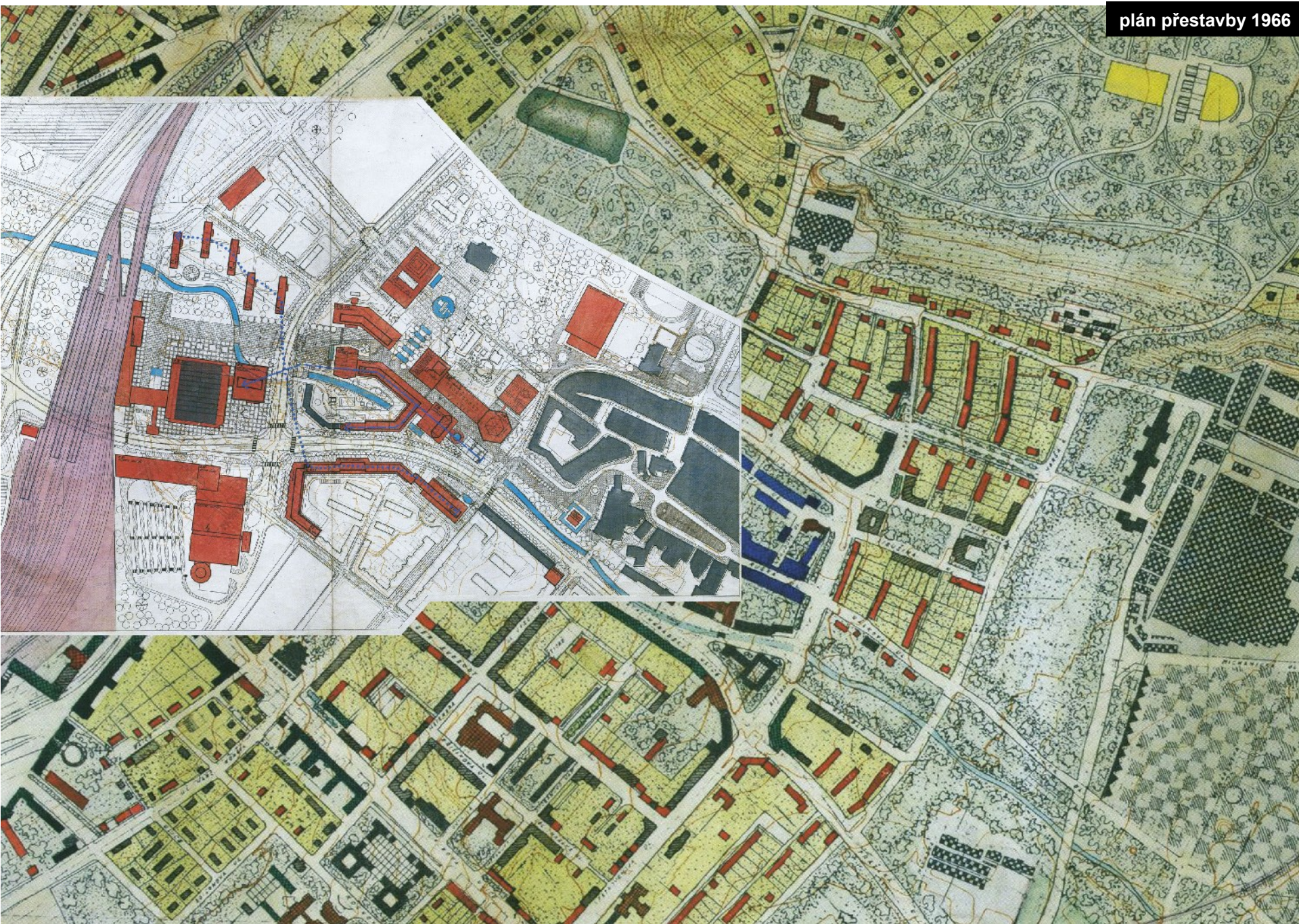


- ČELAKOVSKÉHO UL. 4A
- ČERMÁKOVA UL. 4A
- ČERNOVICKÁ UL. 5A+5B
- DALIBOROVA UL. 6C
- DĚVÍNSKÁ UL. 2B+7B
- DOBROVSKÉHO UL. 1B
- DYORÁKOVA UL. 4A
- DYORÁKOVÉ NÁM. 5D
- DŮLNÍ UL. 6D+6E
- DURDÍKOVA UL. 5E+6E
- EDISONOVA UL. 6C
- ERBENOVA UL. 2B+2C
- FIBICHOVA UL. 5D+4B

- JEZERNÍ UL.
- JIRÁSKOVA UL.
- JUGOSLÁVSKÁ UL.
- JUNGMANNOVA UL.
- KADAŇSKÁ UL.
- KAMENCOVÉ NÁM.
- K BURIANA UL.
- KLECANDOVA UL.
- KLOSTERMANNOVA UL.
- KMOCHOVA UL.
- KOCHOVA UL.
- KLICPEROVA UL.













park



volná plocha parkoviště – prázdné místo. proluka





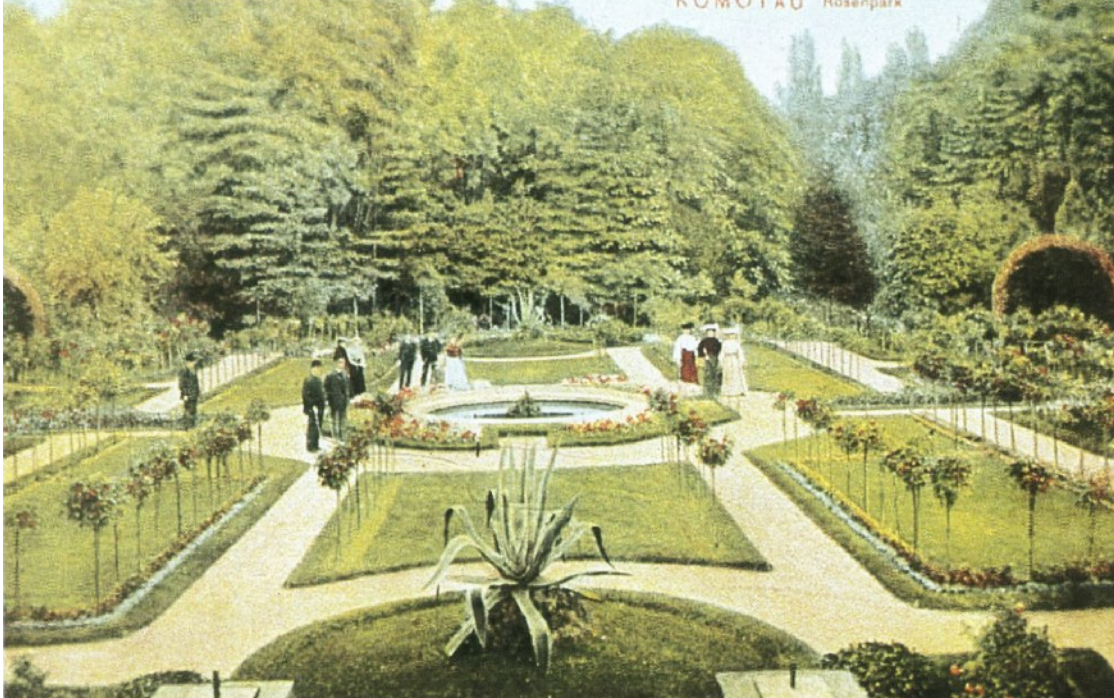




Komotau, Städtische Parksäle







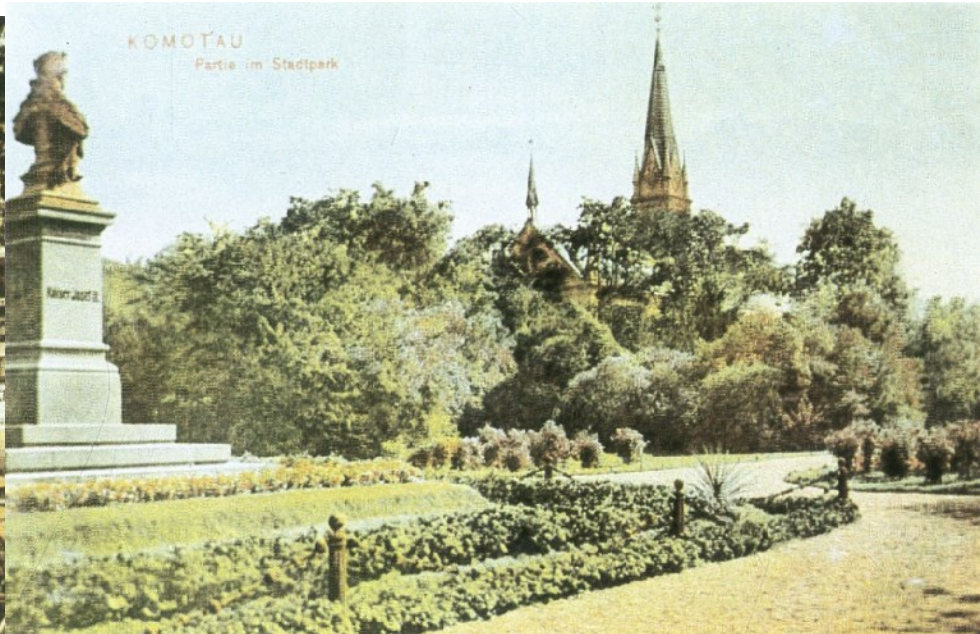
Stadion – tribuny, terénní vlna, přemístění na nové místo





Městské lázně – soliter na okraji parku, podobná poloha jako divadlo, býval tam kostel





PARK

- jaká má být stopa parku ve městě – rozsah parku
- otázka vlastní rekonstrukce parku jak zeleně tak i funkce, mobiliář
- průhledové a kompoziční osy
- návaznost parku na město – vztah centrum města x park

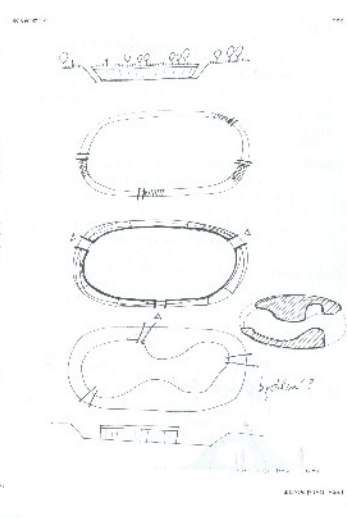
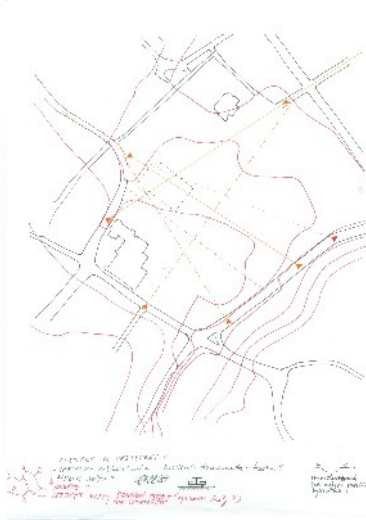
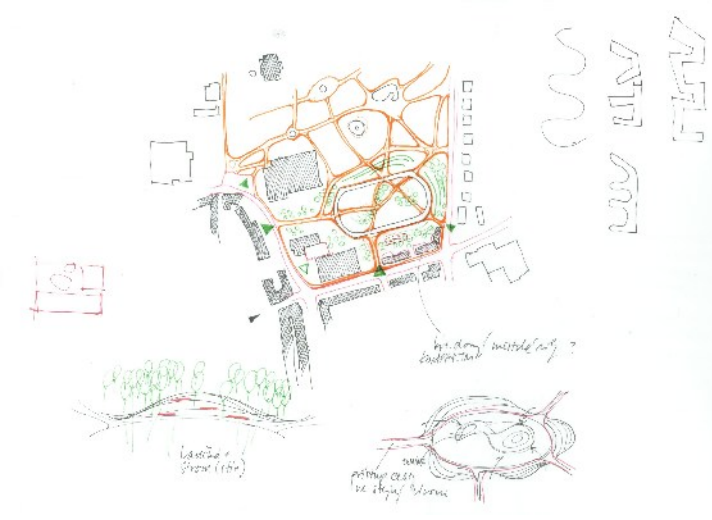
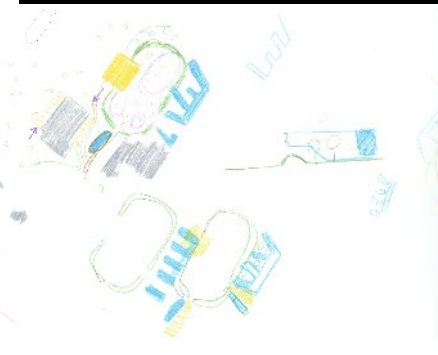
ZÁSTAVBA, OBJEKTY

- definování zástavby okolí parku, hrany parku, prorůstání zástavby (města) s parkem
- objekty uvnitř parku stávající a jejich vazba na okolní parter – divadlo, městské lázně
- objekty uvnitř parku nové – doplňkové funkce, pavilony a pod

OBJEKT MĚSTSKÝCH LÁZŇÍ

- lze jej oživit – začlenit do života parku – aktivní pavilón v parku
- je tedy tento objekt životaschopný – za jakou cenu?

hledání hranic park, náhrada za stadion, parkoviště, míra zástavby



Pracovní prověřování variant řešení na modelu - hledání





Dvě varianty vymezení parku -kterou?



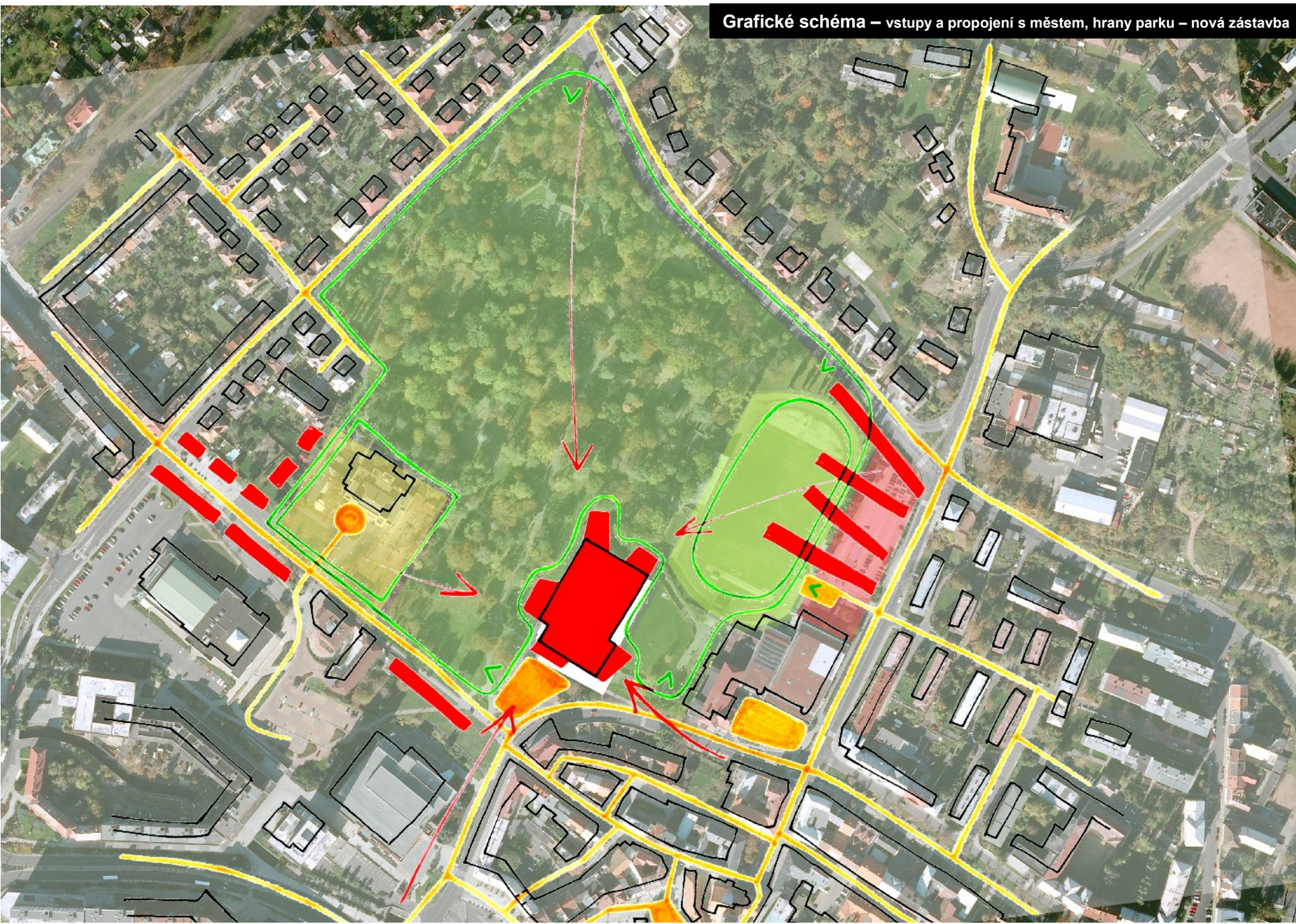
Rozhodnutí definice parku – kompoziční osy – plocha stadionu je pohlčena parkem – sportovně aktivní část parku



Grafické schéma – park je definován, návrh zástavby , městské lázně se zapojují do vlastního života parku



Grafické schéma – vstupy a propojení s městem, hrany parku – nová zástavba





Model – varianta s hřebinkovou zástavbou klesající směrem do parku





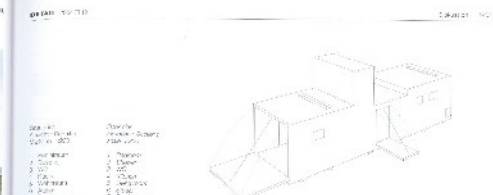
Model – varianta s pavilonovou zástavbou prorůstající směrem do parku



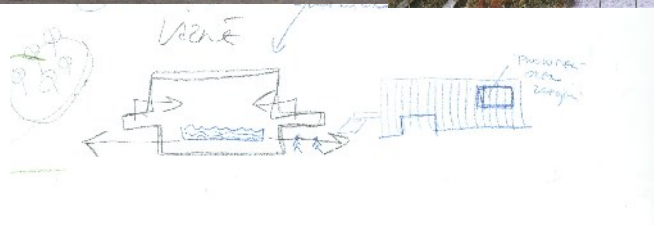
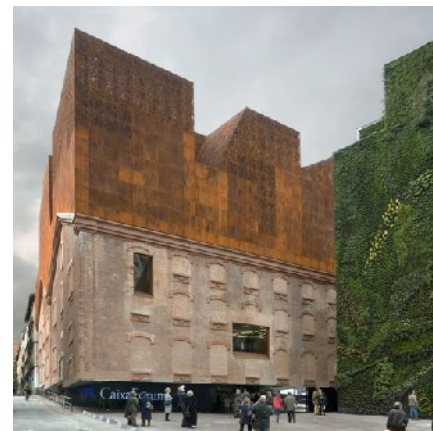
pohled do parku – celková rekonstrukce parku – velké stromy, volná místa, odpočinek, relaxační a aktivní pobyt v parku



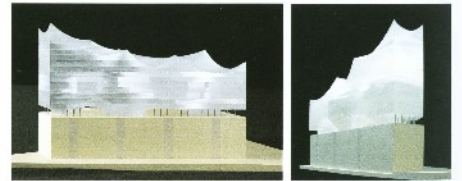
Architektura s pohledu parku – pavilony v parku, prorůstání městské zástavby a parku



Oživení starého objektu – doplnění funkcí v různých úrovních, zapojení do okolí – přímé - parter, nebo vizuální - střecha - zahrada



Illegible text block, possibly a description or caption for the building shown in the adjacent image.

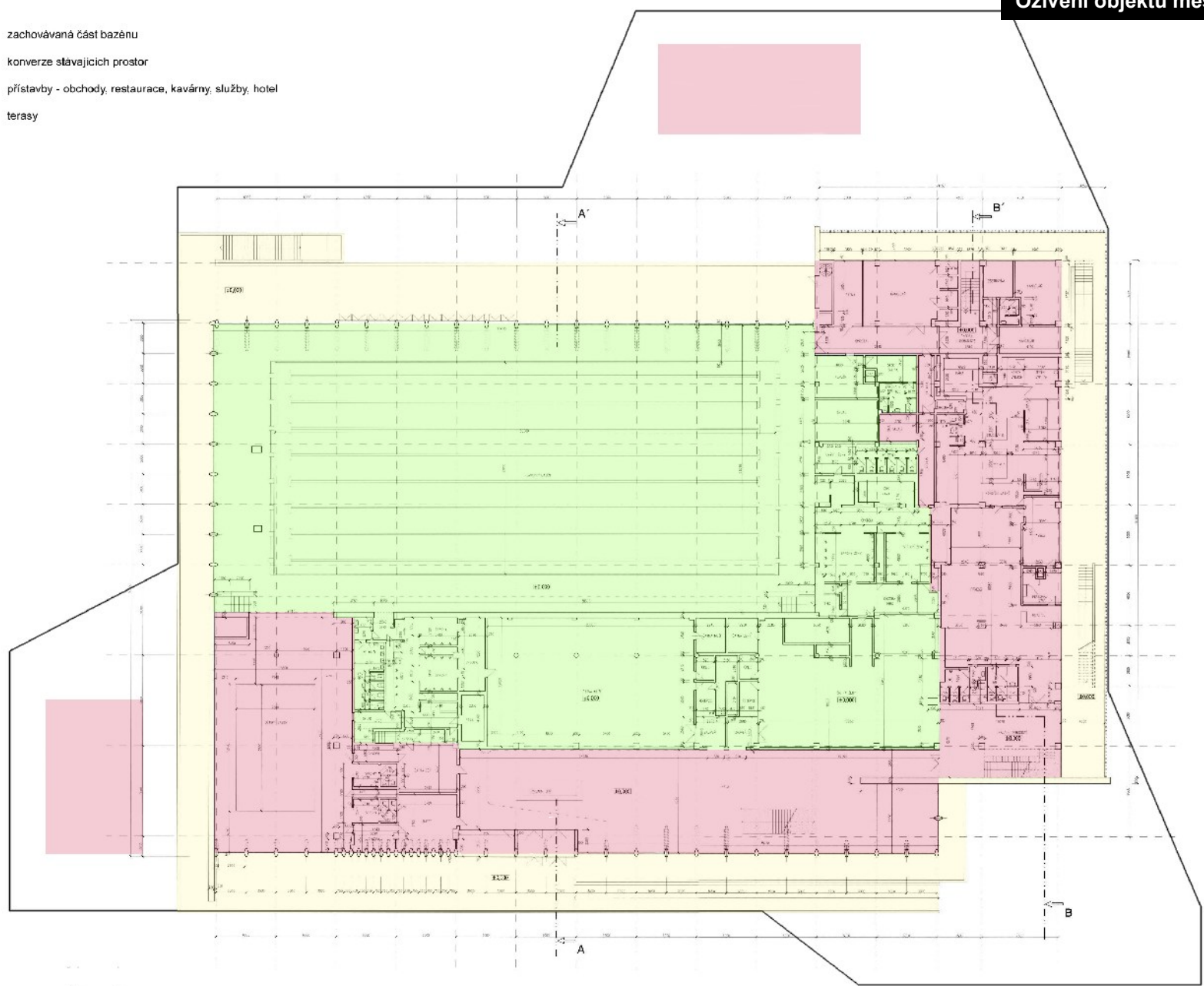


- zachovávaná část bazénu
- konverze stávajících prostor
- přístavby - obchody, restaurace, kavárny, služby, hotel
- terasy



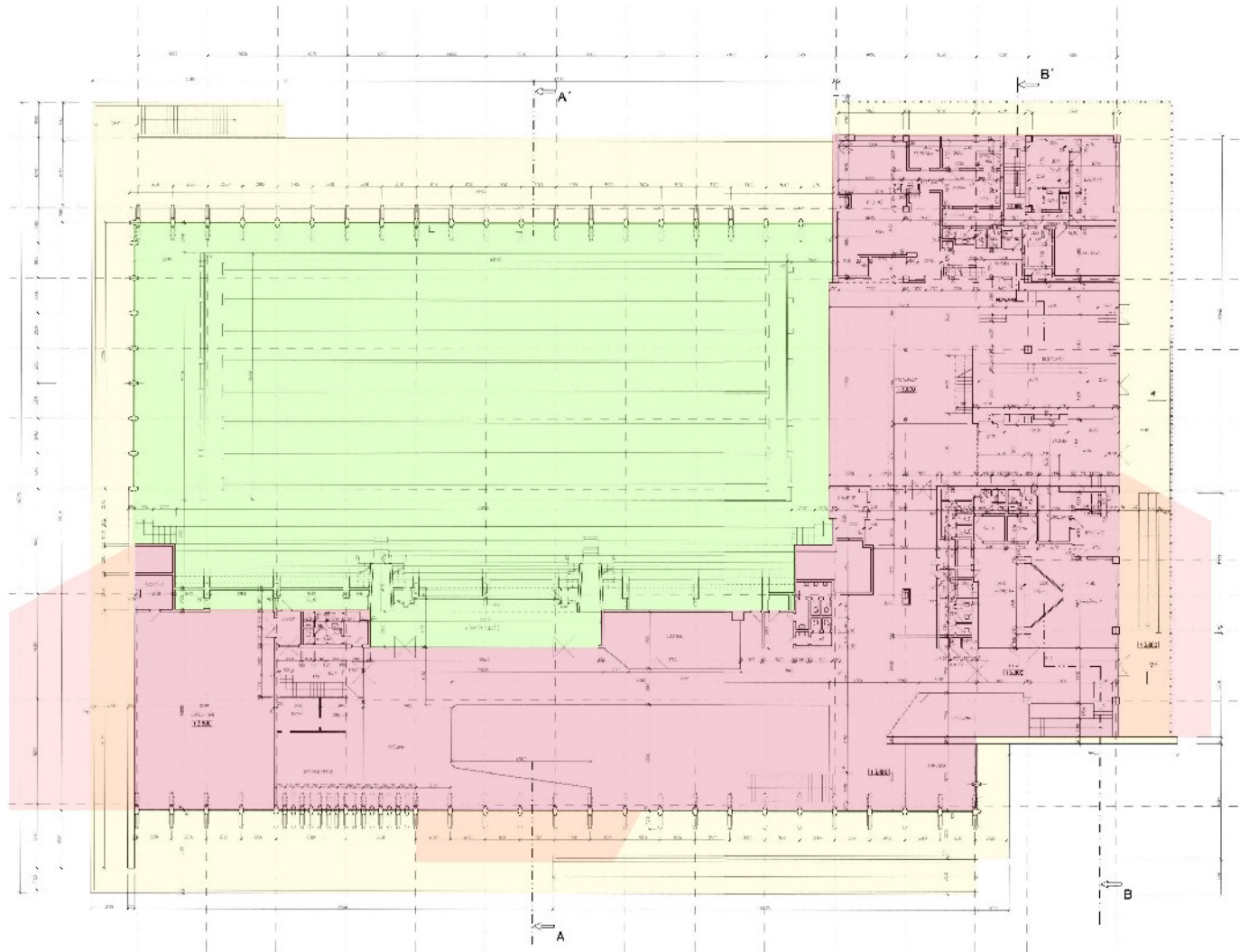
PŮDORYS SUTERÉNU

- zachovávaná část bazénu
- konverze stávajících prostor
- přístavby - obchody, restaurace, kavárny, služby, hotel
- terasy

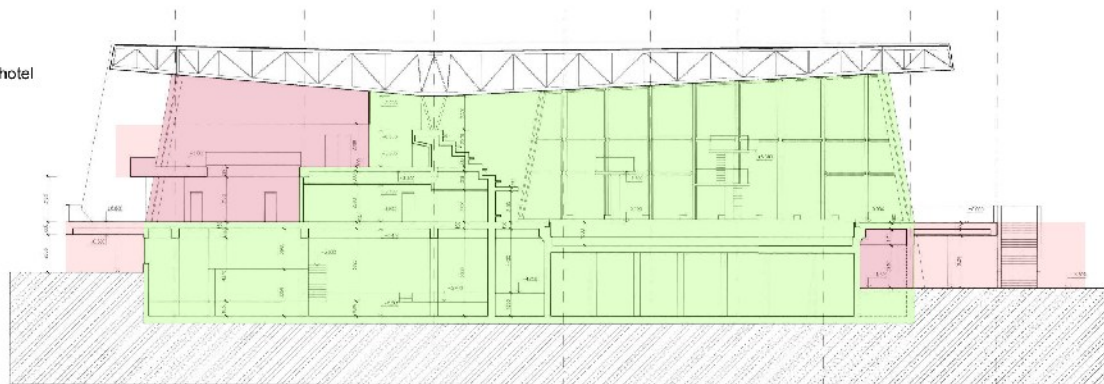


PŮDORYS PŘÍZEMÍ

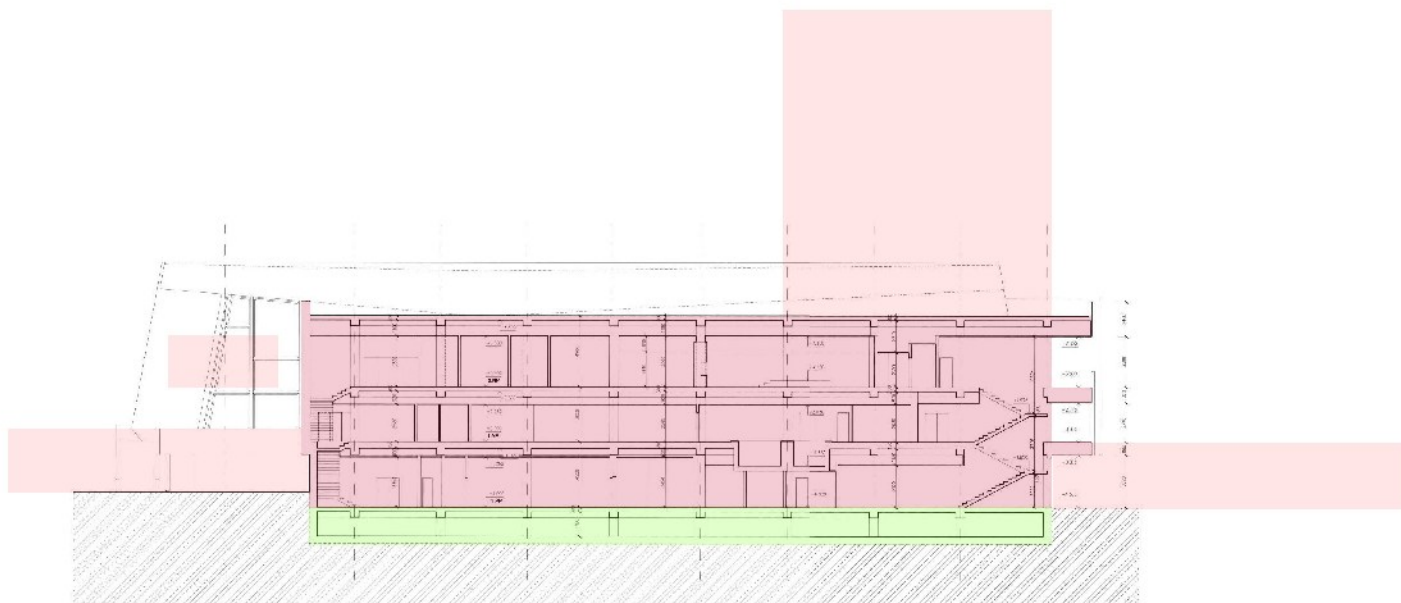
- zachovávaná část bazénu
- konverze stávajících prostor
- přístavby - obchody, restaurace, kavárny, služby, hotel
- terasy



- zachovávaná část bazénu
- konverze stávajících prostor
- přístavby - obchody, restaurace, kavárny, služby, hotel
- terasy



ŘEZ A-A'



ŘEZ B-B'



I Chomutov může mít svoji koncertní halu na střeše starého objektu...

IPRM 2007 - 2013, Integrovaný plán rozvoje města Chomutova

- Úvod
- Co je IPRM?
- Organizace
- Dokumenty
- Fotogalerie
- Projekty
- Tisk
- Důkazce
- Aktuality
- Kontakty

Úvod » Projekty » Letní stadion s tréninkovým zázemím

Letní stadion s tréninkovým zázemím

Cílem projektu je vyvíjet kvalitní sportovní zázemí pro různé sporty, především lehkou atletiku a fotbal.



zvětšit

Kolem lázní plochy o rozměrech 115 krát 76 metrů bude lehkooletický ovál s šesti dráhami a 8 dráh na sprintovní ovále. Travnatá plocha bude spojitvat, při zádech zadání Krovni pro bezpečnost v zázemí na stadioně Českémrazcekeho fotbalového svazu. Přístup hráčů a rodičů k ná hrací plochy se zázemí pod tribunou bude umožňovat v svislého tunel. Tribuna, rozdělená na čtyři nezávislé sektory, bude mít kapacitu 5 000 sedících diváků, přičemž minimálně třetina míst musí být kryta.

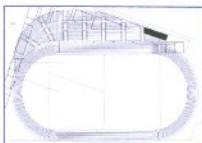
Zázemí pro sportovce počítá se lesní řádkami pro fotbalisty (domácí, hosté, juniři, žáci). Adři budou mít čtyři řady (muži, ženy, juniři, juniorky).



zvětšit

Spolupráce se školami:

Nový letní stadion bude bezúplatně využíván žáky a studenty středních a základních škol v Chomutově. Hlavně jej budou využívat studenti Gymnázia Chomutov. Sfédní prmysl slove školy a vyšší odborné školy Chomutov a základní školy v ul. Na Příkopěch. Letní stadion nebude využíván pouze v rámci základní výuky ale i během jiných školních aktivit:



zvětšit

- a) děti mateřských škol při akcích jako je např. krom olympiáda
- b) žáci základních škol při akcích jako je:
 - sportovní klání v rámci projektů přáratelů spolupráce

1 z 2

11.3.2009 13:39

- volněčasové aktivity při mimoškolní činnosti základních škol
- činnost Asociace sportu pro zdraví Chomutov

Pro dva školy budou k dispozici stánky s občerstvením, ošetrovna a čtyři pokladny. Hygienické zázemí i občerstvení bude rovněž rozdruženo do čtyř nezávislých sektorů.

Nejméně dvě třetiny intenzivní osvětlení musí být zajištěny naturalním zdrojem pro případ výpadku podle požadavků na osvětlení ligových stadionů. Pro parkování diváků bude využita plocha stání při zimním stadioně. Hříbě bude mít rovněž povrch třetí generace včetně skrapení.



zvětšit

Projekt počítá s tím, že hříbě bude v šicové míře využíván místní a regionální fotbalový veřejnost, stadion musetvé dohodě tréninkové podmínky fotbalistům od žáků po dospělá a bude nabízet regionální, případně krajovým klubům úctankové i zápasové lize. Atletický stadion by mly využívat příležitostní mistři kluby, ale i různé stupně školských zařízení.

Výstavba stadionu by měla být dokončena v polovině roku 2010. Projekt počítá s celkovými výdaji 276 miliónu korun, z toho dotace by měla pokrýt 92,5 procent (255 miliónu korun). Vlastní počít města by tak činil 20,7 miliónu korun.

Oddychové a relaxační centrum



zvětšit

Objekt oddychového a relaxačního centra vyrosté naproti areálu bývalých kasáren na Záděních Vlnohraděch (přes komunikaci Mostecká). Cílem jeho výstavby je zajistit občanům Chomutova všech věkových kategorií trojnásobnou rekreace a oddychu v rozsahu a kvalitě, která ve městě dosud scházela, aby nemuseli za podobnou formou relaxace jezdit jman.

V oddychovém a relaxačním centru bude:



zvětšit

Šatnování

Šatny společné s kapacitou do 500 osob, dvě skupinové pro 25 – 30 osob s lavicí a světlý skříňky z poloviny dělené napůl a z poloviny celkové a otvíracím šipovým systémem (stanoví řířku a výšku), 50 ks skřínek na cenovost, sprchování a sociální zařízení s provazbna na šatnování oddělené pro muže a ženy.

Atrake

Centrální relaxační bazén s atrakcemi: divoká řeka, dnové, stěnové, masážní trysky, lahátka, vlnobití vyvolané polybern návštěvníka

- tobogany – samostatný dojezdový bazének (bezpečnost návštěvníků), klasický uzavřený, klasický otevřený pro čluny, dětský bazén, vodní hříb, dětská skluzavka, vodní střelkání, ucpávačky
- žka WHIRLPOOL pro cca 18 osob (kruhová s průměrem 5-6m)
- „obřívánna“ (dostupný prostor s prostoru atrakcí – horké kamery, vzduch, nebo obdoba)



zvětšit

Plavecký bazén

- 8 dráh, šířka dráhy 2,25 m (2,5m-2,25m-2,25m-2,25m-2,25m-2,25m-2,25m-2,5m)
- délka 25m
- hloubka 1,5 m, v polovině klesání na 1,8 m
- tribuna pro cca 300 sedících diváků, nezávislý východ z objektu s návazností na tribunu,
- plavecký bazén splňuje podmínky závodního plavání (startovací bloky, dráhy, osvětlení, vodící pruhy, číslování, startovací zařízení, prostor pro časování, osvětlení, osvětlení pod vodou atd.)
- sauny, masáže, solární zařízení, vlna, několika druhů saun pro cca 10 osob (parní, suchá, infra, atd.)

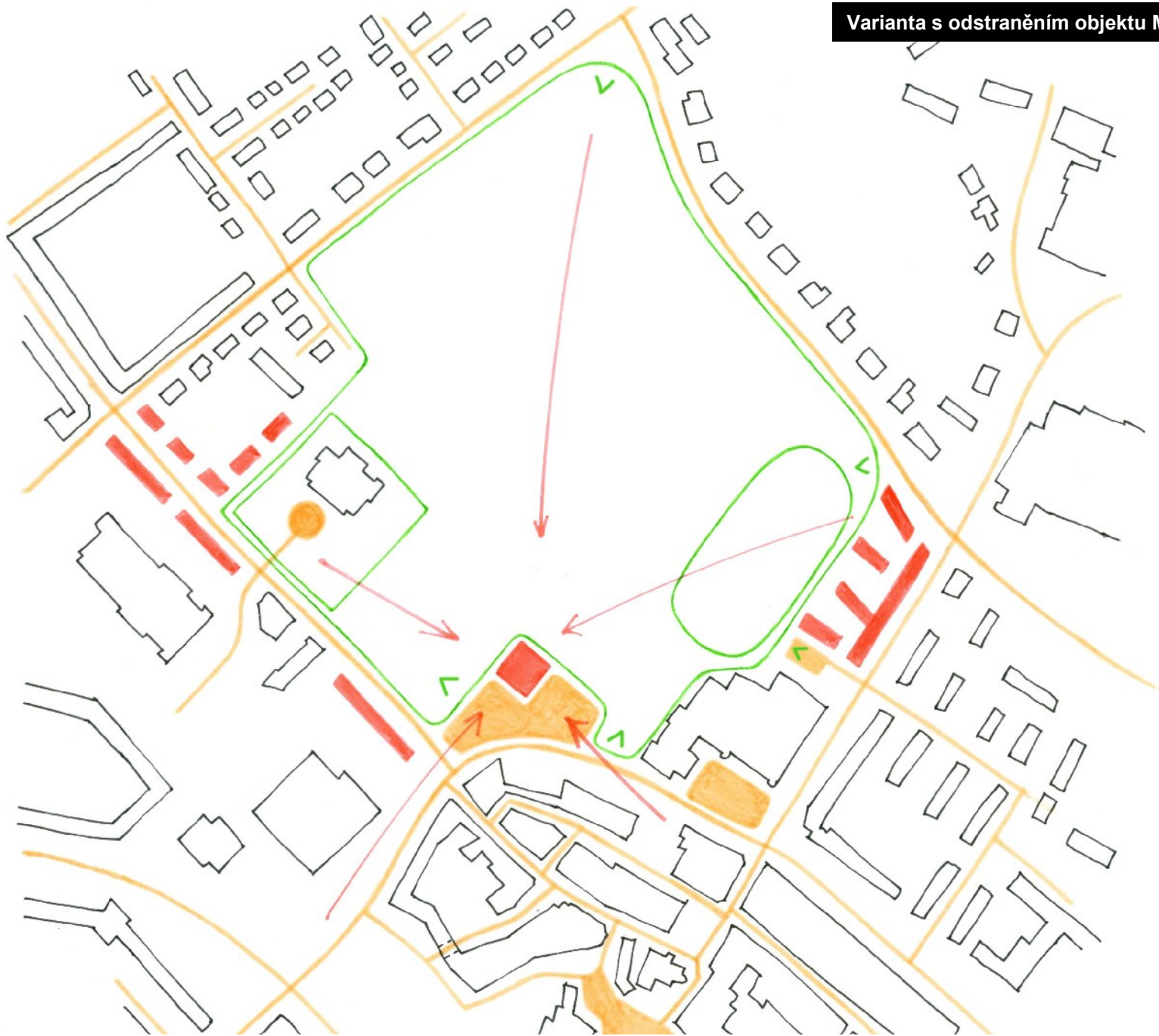
1 z 2

11.3.2009 13:41

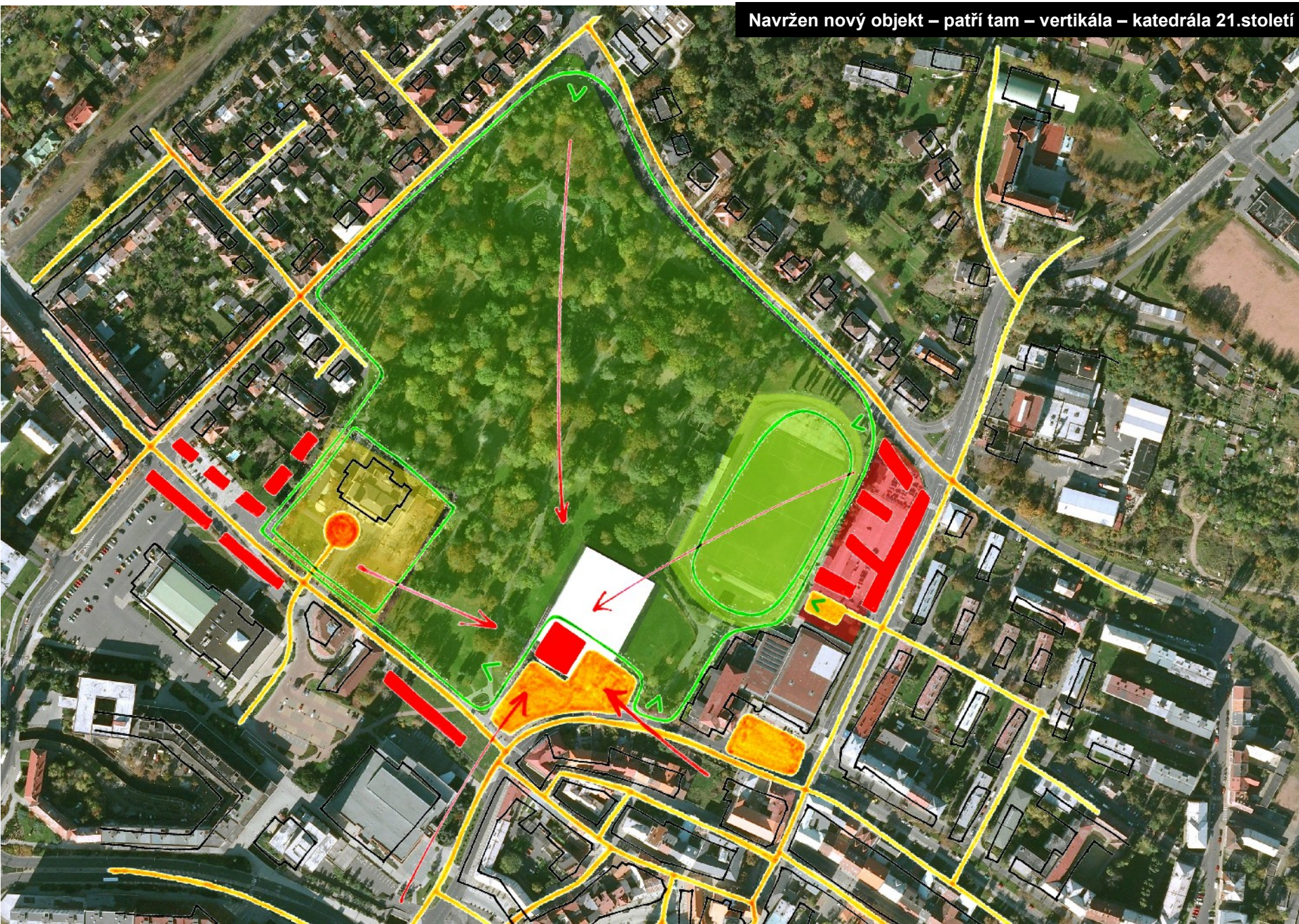
- odpočívárny, občerstvení, případně venkovní terasa, recepce, výukové prostory, výuka kojence od 6 měsíců, výuka základní školy a mateřské školy

Výdaje projektu jsou vykazovalány na 311 miliónů korun, z toho 92,5 procent, tedy 288 miliónu korun, by měly být pokryty dotace z fondu Evropské unie.

Při zpracovávání projektu byl kladen velký důraz na maximální využití alternativních zdrojů energie, jako jsou tepelné čerpadlo či sluneční kolektory.



Navržen nový objekt – patří tam – vertikála – katedrála 21.století





Výraznější dominanta města - parku







... a nebo novou dominantu?

mgr.akad.arch. roman brychta

www.projektil.cz